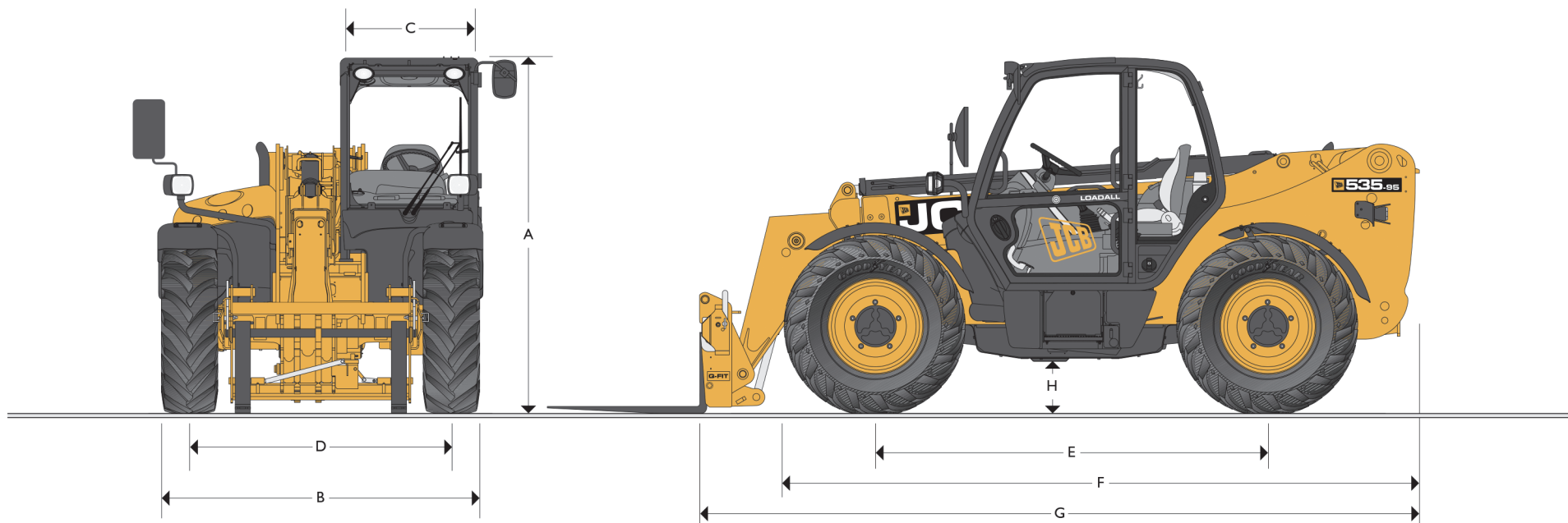




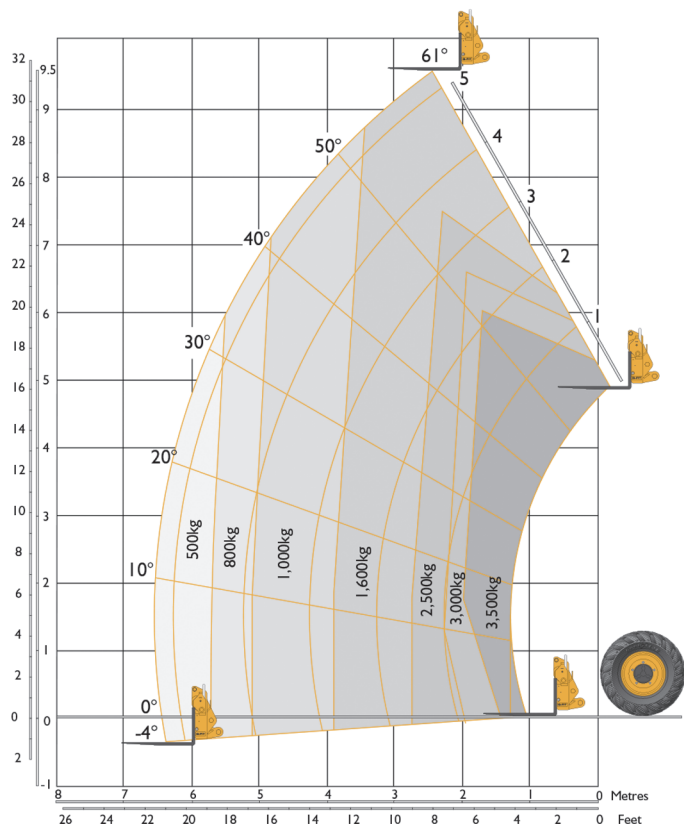
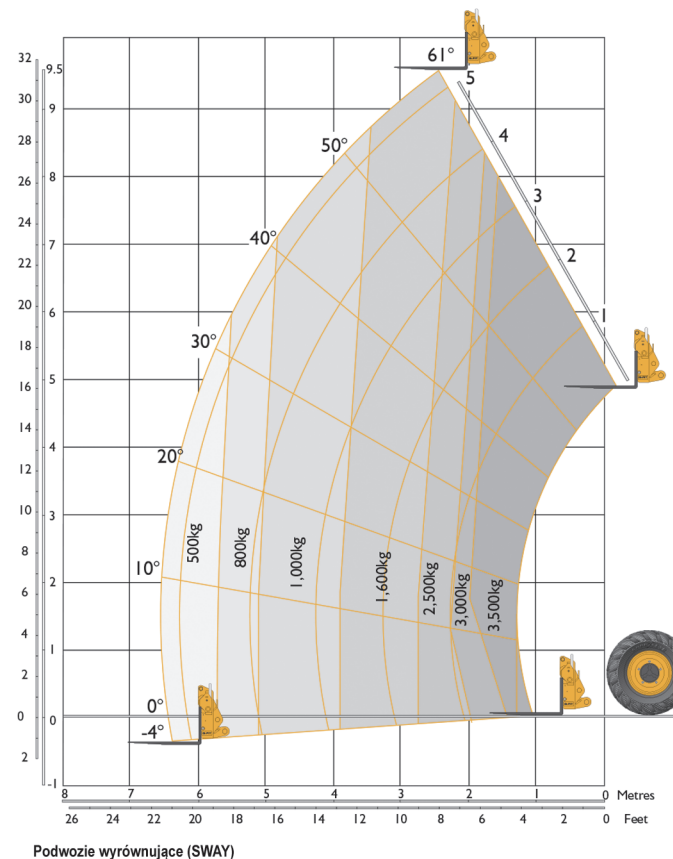
MAKSYMALNY UDŹWIG 3500 kg
 MAKS. WYSOKOŚĆ PODNOSZENIA 9,5 m



WYMIARY GABARYTOWE

Model maszyny	595-95
	m
A Wysokość całkowita	2,49
B Szerokość z oponami	2,29
C Szerokość wewnątrz kabiny	0,94
D Rozstaw kół	1,87
E Rozstaw osi	2,75
F Długość maszyny do przednich kół	4,38
G Długość całkowita do płyty mocowania wideł	4,99

Model maszyny	535-95 SWAY
	m
H Prześwit pod maszyną	0,40
Zewnętrzny promień zawracania z oponami	3,7
Kąt odchylenia płyty mocowania osprzętu w kierunku maszyny	stopnie 41,2
Kąt odchylenia płyty mocowania osprzętu w kierunku do maszyny	stopnie 24,1
Masa	8160
Masa SWAY	8215
Opony	15.5/80-24


DANE DOTYCZĄCE UDŹWIGU – 535-95

DANE DOTYCZĄCE UDŹWIGU – 535-95 SWAY

DANE DOTYCZĄCE UDŹWIGU – 535-95

Model maszyny		535-95
Max. udźwig	kg	3500
Udźwig na max. wysokość podnoszenia	kg	1600
Udźwig przy pełnym zasięgu	kg	500
Max. wysokość podnoszenia	m	9,5
Zasięg przy max. wysokości podnoszenia	m	2,43
Max. zasięg do przodu	m	6,52
Zasięg z obciążeniem 1 tony	m	5,08
Wysokość ładowania	m	8,78

W oparciu o test stabilności EN 1459 Annex B.

DANE DOTYCZĄCE UDŹWIGU – 535-95 SWAY

Model maszyny		535-95 SWAY
Max. udźwig	kg	3500
Udźwig na max. wysokość podnoszenia	kg	1600
Udźwig przy pełnym zasięgu	kg	500
Max. wysokość podnoszenia	m	9,5
Zasięg przy max. wysokości podnoszenia	m	2,43
Max. zasięg do przodu	m	6,52
Zasięg z obciążeniem 1 tony	m	5,08
Wysokość ładowania	m	8,78

W oparciu o test stabilności EN 1459 Annex B.


SILNIK

Zastosowanie najnowszych technologii przynosi użytkownikowi maszyny obniżenie zużycia paliwa, redukcję hałasu, wysoki moment obr. i duża moc, niezawodność maszyny i minimum kosztów utrzymania.

Bezpieczeństwo wszystkich podzespołów silnika zapewnia zastosowanie dwustopniowych filtrów powietrza.

		Standard	Standard	Standard	Opcja	Opcja	Opcja
Norma		Stage II	Stage III	Stage IIIb	Stage II	Stage III	Stage IIIb
Producent		JCB	JCB	JCB	JCB	JCB	JCB
Pojemność	litr	4,4	4,4	4,4	4,4	4,4	4,4
Liczba cylindrów		4	4	4	4	4	4
Średnica cylindra	mm	103	103	103	103	103	103
Skok cylindra	mm	132	132	132	132	132	132
Typ silnika		Naturalne	Turbo	turbosprężarka i schładzane powietrze	Turbo	turbosprężarka i schładzane powietrze	turbosprężarka i schładzane powietrze
Moc							
Moc przy 2200 obr.	kW/KM	63 (85)	63 (85)	55 (81)	74,2 (100)	74,2 (100)	81 (109)
Moment obrotowy							
Moment obrotowy przy 1300 obr.	Nm	320	362	–	–	–	–
Moment obrotowy przy 1500 obr.	Nm	–	–	400	425	440	512

UKŁAD PRZENIESIENIA NAPĘDU

4-biegowa skrzynia biegów JCB powershift z dźwignią zmiany biegów w kolumnie kierowniczej pozwalającą na zmianę kierunku jazdy będącą jednocześnie przełącznikiem płynnej zmiany biegów pod obciążeniem umożliwiając wykorzystanie podczas jazdy 4 biegów do przodu i 4 do tyłu. Maszyna rozwija prędkość przejazdową do 29 lub 33km/h (w modelu z napędem na 2 lub 4 koła)

HAMULCE

Hamulec roboczy: uruchamiany hydraulicznie, samoregulujący, zanurzony w oleju. Wielotarczowy na przedniej osi
Hamulec postojowy: Ręcznie załączany, jednotarczowy, szczękowy na wyjściowym wale napędowym

RAMIĘ TELESKOPOWE I SZYBKOZŁĄCZE OSPRZĘTU

Ramię teleskopowe wykonane jest z wysokiej jakości stali. Gwarantuje ono wytrzymałość a dzięki teflonowym ślizgom i specjalnemu smarowi niskie koszty utrzymania. Na samopoziomującym się szybkozłączu zamontować można widły do palet (w standardzie) oraz szeroką gamę osprzętów.

ZAWORY BEZPIECZEŃSTWA I WSKAŹNIKI OSTRZEGAWCZE

Maszyna posiada zawory bezpieczeństwa przechyłu wysięgnika, rozsuwu i przeciążenia ramienia teleskopowego.

POJEMNOŚCI

	litry
Zbiornik paliwa	146
Zbiornik oleju hydraulicznego	113
Chłodziwo	23

UKŁAD HYDRAULICZNY

Ciśnienie robocze	bar	241
Przepływ	l/min	82
Czasy cykli roboczych		sekundy
Podnoszenie wysięgnika		9,1
Opuszczanie wysięgnika		7,7
Wysuwanie wysięgnika teleskopowego		10,5
Wsuwanie wysięgnika teleskopowego		11,2
Otwieranie łyżki		2,4
Zamykanie łyżki		3,5

UKŁAD ELEKTRYCZNY

Układ 12 V z biegunem ujemnym podłączonym do masy maszyny. Akumulator 95 Ah, alternator 95 Amp. Światła drogowe, światła wsteczne, kierunkowskazy, światło ostrzegawcze, alarm cofania, światła robocze.

KABINA

Cicha bezpieczna i komfortowa kabina spełniająca normy ROPS ISO 3471/FOPS ISO 3449, przeszklona dookoła z przyciemnianymi szybami z systemem szybkiego odparowania okien. Otwierane tylne okno. W kabinie znajdują się wizualne i dźwiękowe wskaźniki: prędkościomierz, obrotomierz, wskaźnik poziomu paliwa, temperatury płynu chłodzącego, licznik przepracowanych godzin, zegar, wskaźnik przeciążenia ramienia teleskopowego, zanieczyszczenia filtra powietrza, niskiego ciśnienia oleju silnikowego i przekładniowego, wysokiej temperatury płynu chłodzącego, niskiego poziomu płynu chłodzącego, wskaźnik ładowania akumulatorów.

STEROWANIE

Wszystkie modele posiadają układ kierowniczy wspomagany hydraulicznie na obie osie oraz trzy tryby sterowania maszyną - przednia oś skrętna, obie osie skrętne, tryb „kraba”. Przełączanie trybów bez konieczności zatrzymania

WYPOSAŻENIE I FUNKCJE OPCJONALNE

Opcje: Przednie i tylne reflektory robocze, błyskające światło ostrzegawcze, gasnica, opony przemysłowe, elektryczne sterowanie napędem na 2 lub 4 koła, mechanizm różnicowy o ograniczonym poślizgu w osi przedniej, wycieraczka i osłona dachu, fotel z zawieszeniem pneumatycznym, luksusowe wykończenie kabiny, przyciemniane szyby dachu i przednia, instalacja radiowa, klimatyzacja, wentylator rewersyjny, podłokietnik (tylko w wersji SLC). Mechaniczny joystick z przyciskiem sterowania załadunkiem i wyładunkiem.

Osprzęt: Skontaktuj się z lokalnym dealerem szczegółami obszernej oferty.


Adresy oddziałów:

Białystok	Porosły 86,16-070 Choroszcz	tel.: 85 662 76 55, fax: 85 662 76 54
Brzeg	ul. Sikorskiego 8, 49-300 Brzeg	tel/fax: 77 416 26 36
Gdańsk	ul. M. Rataja 2, Rusocin, 83-031 Łęgowo	tel.: 58 692 03 23, fax: 58 692 07 13
Katowice	ul. Włosenna 31, 41-250 Czeladź	tel.: 32 388 49 40, fax: 32 388 49 41
Kielce	Doradca Handlowy - Grzegorz Zaczek	tel. kom. 693 899 725
Kraków	ul. Zakopiańska 307, 30-435 Wieliczka	tel.: 12 288 15 10, fax: 12 288 15 12
Lublin	ul. Dębówka 41, 20-823 Lublin	tel.: 81 742 84 32, fax: 81 742 84 33
Łódź	ul. Brzezińska 88, 92-118 Łódź	tel.: 42 650 85 60, fax: 42 656 70 15
Olsztyn	ul. Jagiellończyka 38A, 10-062 Olsztyn	tel.: 89 521 86 05, fax: 89 521 86 17
Poznań	ul. Zbożowa 6, 62-025 Kostrzyn Wlkp.	tel.: 61 815 74 70, fax: 61 815 74 73
Rzeszów	Rudna Mała 52, 36-060 Głogów Mlp.	tel.: 17 85913 50, fax: 17 85913 51
Szczecin	ul. Lubieszńska 57, 72-006 Mierzyn	tel.: 91 561 04 91, fax: 91 561 04 92
Toruń	ul. Wapienna 6, 87-100 Toruń	tel.: 56 610 28 20, fax: 56 648 04 00
Warszawa	ul. Prosta 2, 05-092 Łomianki	tel.: 22 751 4412, fax: 22 751 68 62
Wrocław	ul. Wrocławska 6F, 55-095 Długoleka	tel.: 71 390 16 33, fax: 71 390 16 30



INTERHANDLER Sp. z o.o.
ul. Wapienna 6
87-100 Toruń
tel. 56 610 28 20
fax. 56 648 04 00
www.interhandler.pl
office@interhandler.pl